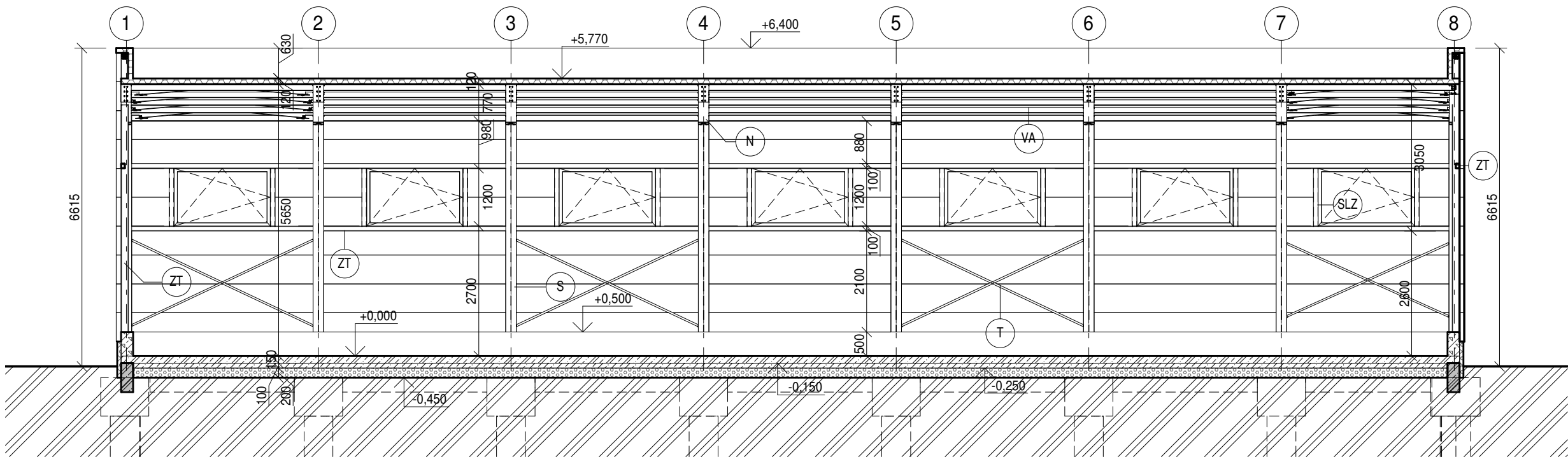


PODÉLNÝ ŘEZ OBJEKTEM B-B
M 1:100

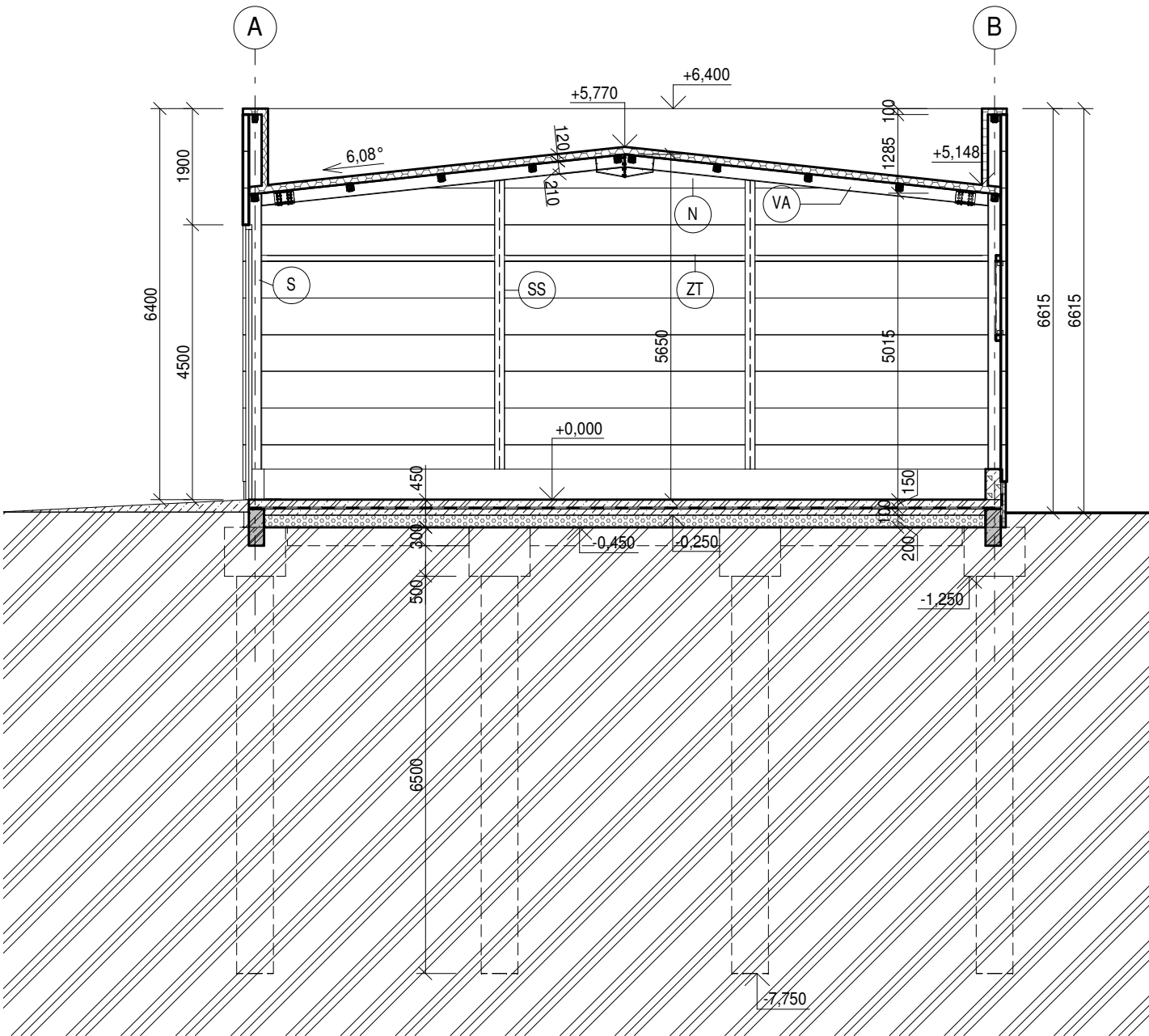


LEGENDA MATERIÁLU

STAVEBNÍ KONSTRUKCE
SENDVIČOVÉ PANELE NA OCELOVÉ NOSNÉ
KONSTRUKCI

±0,000 = 208,900 (B.P.V., S - JTSK)

PŘÍČNÝ ŘEZ OBJEKTEM A-A
M 1:100



POZNÁMKA

PROJEKT BYL ZHOTOVEN NA ZÁKLADĚ SCHVÁLENÉHO ZÁMĚRU PROJEKTU A TES
JEDNÁ SE O DOKUMENTACI PRO ÚZEMNÍ ROZHODNUTÍ - NEJEDNÁ SE O PROVÁDĚCÍ PROJEKT
KONSTRUKCE BYLY ZJEDNODUŠENY V RAMCI ÚROVNĚ DETAILU DOKUMENTACE PRO ÚZEMNÍ ROZHODNUTÍ



VÝKAZ SVISLÝCH PRUTŮ

Označení prutu	Typ průřezu	Délka (m)	Hmotnost (kg/m)
S	HEA 220	6,74	50,50
16			
SLZ	RRO 100x80x6	1,20	15,07
14			
SLZ	RRO 100x80x6	2,10	15,07
2			
SS	HEA 160	1,30	30,40
4			
SS	HEA 160	5,69	30,40
2			
SS	HEA 160	5,94	30,40
2			
Celkový součet:: 40			

VÝKAZ VODOROVNÝCH PRUTŮ

Označení typu	Typ	DÉLKA	HMOTNOST PRŮREZU
N	HEA 220	6135	50,50 kg/m
16			
T	RO 38x3	4120	2,60 kg/m
2			
T	RO 38x3	4455	2,60 kg/m
6			
VA	IPE 120	3600	10,40 kg/m
12			
VA	IPE 120	3915	10,40 kg/m
4			
VA	IPE 120	4000	10,40 kg/m
72			
VA	IPE 120	4100	10,40 kg/m
2			
VZ	L 60x60x6	2225	5,40 kg/m
4			
VZ	L 60x60x6	2372	5,40 kg/m
16			
VZ	L 60x60x6	2435	5,40 kg/m
12			
ZT	RRO 100x80x6	3600	15,07 kg/m
3			
ZT	RRO 100x80x6	3910	15,07 kg/m
4			
ZT	RRO 100x80x6	4000	15,07 kg/m
12			
ZT	RRO 100x80x6	4097	15,07 kg/m
2			

Celkový součet:: 167

			ČÍSLO SOUPRAVY:
REVIZE Č.	DATUM	PO PŘIPOMÍNKOVÉM ŘÍZENÍ	ZMĚNA

**MORAVIA CONSULT Olomouc a.s.**
LEGIONÁŘSKÁ 1085/8 , 779 00 Olomouc

tel.: +420 585 570 444
IDS: kje9md
e-mail: moravia@moravia.cz
http://www.moravia.cz

OBJEDNATEL  Správa železnic, státní organizace Stavební správa východ, Nerudova 1, 779 00 Olomouc			
HLAVNÍ INŽENÝR PROJEKTU	ING. JOSEF BOHUSLAV	VEDOUcí TÝMU ING. PAVEL KUČERA	
ODPOVĚDNÝ PROJ. OBJ., PS	NAVRHL, VYPRACOVAL	KONTRLOVAL	
ING. ONDŘEJ DOŠLÍK	ING. ONDŘEJ DOŠLÍK	ING. JOSEF BOHUSLAV	
KRAJ: OLOMOUCKÝ	POVĚŘENÝ OÚ: PŘEROV	OBEC: PŘEROV	
„Rozšíření CDP Přerov - nová budova“		ZAK. ČÍSLO MCO	19-091-234-UR
		ÚČEL	DUR
		DATUM	10/2021
SO 04 Novostavba garáží		FORMÁT	6x44
1. Architektonicko - stavební řešení		MĚŘÍTKO	1:100
Charakteristické řezy		ČÁST D.2.2.1	PŘÍLOHA 04